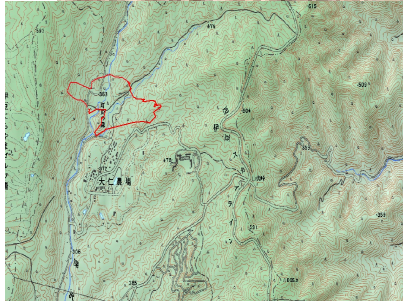


# 伊豆の国大仁公園



2012年4月5日

風の強い日でしたが大仁公園の花は春先になるととても綺麗で、梅の時期、桜とこぶし、夏は紫陽花？、秋は紅葉、冬は椿と楽しませてくれます。いつも早朝に散歩して楽しんでいます。その後にパラグライダーに行くのですが、これが風任せ、天気次第でママにならないものの典型です。この日はパラグライダーができませんでしたので、伊豆の国市付近を散歩しましたが、道路沿いに桜が多く、伊豆多賀駅の桜も見事でした。