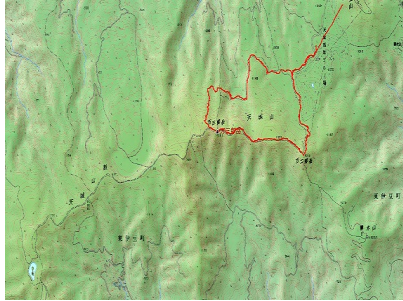


伊豆_天城山



2012年5月29日

5月の晴れた日に天城山に登りました。南伊豆の万三郎岳(1402m)、万二郎岳(1299m)は伊豆スカイラインからアプローチが容易なのですが何故か春先に行ったのは初めてでした。丁度石楠花が真っ盛りで、ミツ葉躑躅、馬酔木の開花を伴い美しく、綺麗なブナ林が生い茂る尾根道は歩き易く楽しめました。